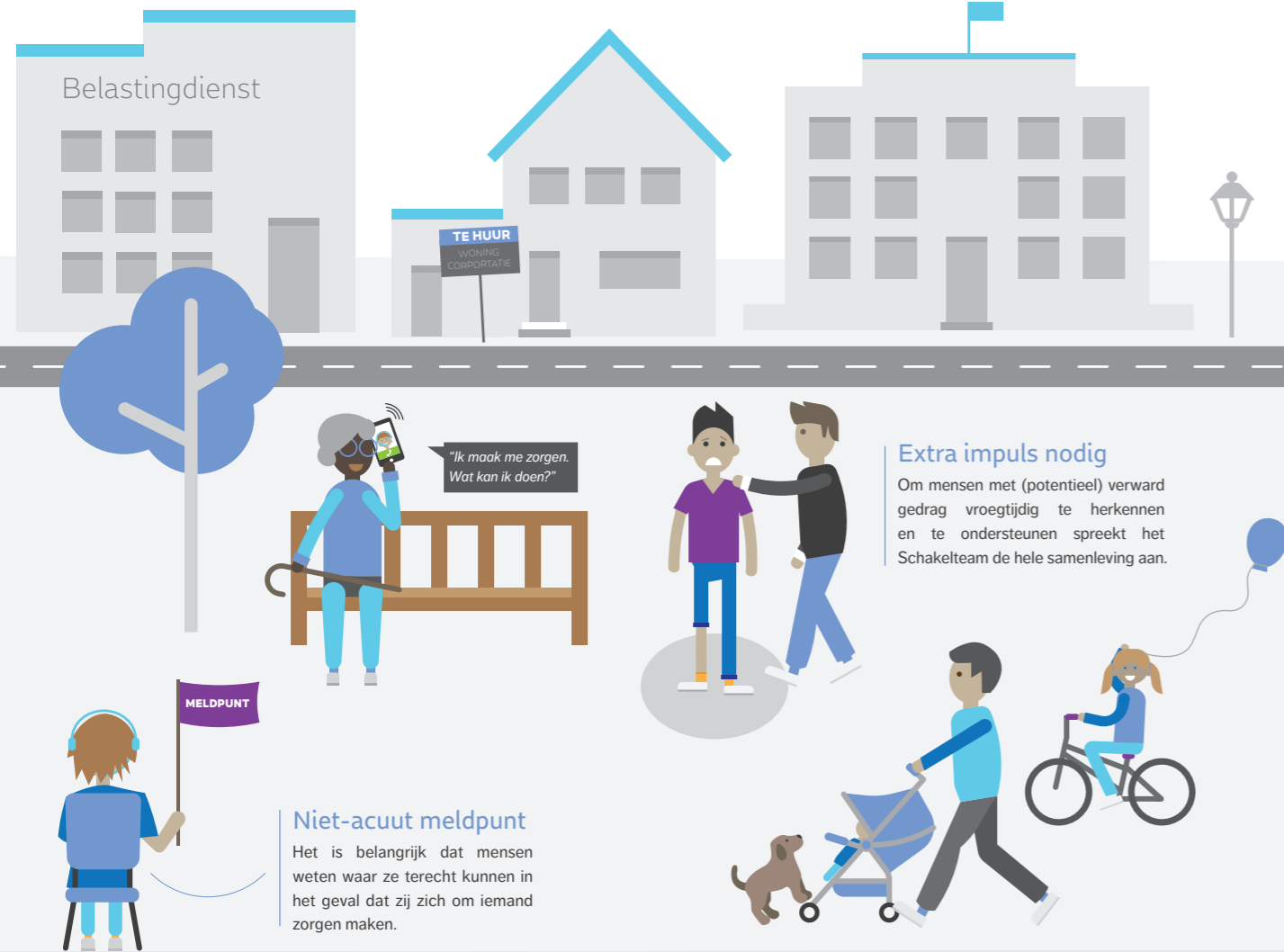


# Niemand tussen wal en schip

## onverminderd urgent

Als per 1 oktober 2018 de ondersteuning van mensen met verward gedrag overal in Nederland goed moet werken, dan vergt dit op verschillende terreinen extra inzet. Het Schakelteam Personen met verward gedrag heeft vier focuspunten.

### 1 INCLUSIEVE EN VEILIGE WIJK



### 2 BEVEILIGDE ZORG



### 3 CRISSITUATIES

Meters maken!



#### 4 BOUWSTEEN 4: MELDING



#### Melding

Er is meer expertise nodig in de meldkamer om te beoordelen of hulpverlening of politie nodig is.

#### 7 BOUWSTEEN 7: PASSEND VERVOER



#### Passend vervoer

Er is passend vervoer nodig om iemand met verward gedrag te vervoeren.

#### 5 BOUWSTEEN 5: BEOORDELING & RISICOTAXATIE



#### Beoordeling

Mensen met verward gedrag moeten dag en nacht integraal beoordeeld en opgevangen kunnen worden.

### 4 BORGING

#### Samenwerken op alle niveaus

Het Schakelteam roept partners uit het sociaal domein, zorgdomein én veiligheidsdomein op hun samenwerking structureel te organiseren. Op lokaal, regionaal én landelijk niveau.



#### GEMEENTEN

regie op casusniveau



#### VEILIGHEIDSDRIEHOEK

afstemming met sociaal domein en zorg is nodig



#### VEILIGHEIDSHUIS

casusoverleg voor complexe problematiek faciliteren



#### VEILIGHEIDSREGIO EN GGD-GHOR REGIO

agenderen gecombineerde thema's sociaal domein, zorg en veiligheid



#### LANDELIJK

bestuurlijk escalatieniveau nodig